



LEO 31T REDLINE

FAHRWERK

- Kraftvolles Kettenfahrwerk mit hydraulischem Bremssystem
- Punktgenaues Manövrieren über feinfühliges Funkfernsteuerung
- Weiße, non-marking Gummiketten mit speziell angeordnetem Profil für optimalen Grip
- Hydraulisch höhen- und breitenverstellbares Kettenfahrwerk

BÜHNENSYSTEM

- Teleskop-Ausleger mit Spezial-Kantprofilen aus hochfestem Stahl
- Alle Funktionen über Funkfernsteuerung steuerbar
- Stufenlose Elektro-Proportionalsteuerung mit selbsterklärender Bedienungsführung
- Robustes, abschließbares Bedienpult mit integrierter Bedien- und Anzeigenebene
- Parallelgeführter Arbeitskorb mit elektrohydraulischer Nivellierung
- Um 180° drehbarer Arbeitskorb für zusätzliche Flexibilität
- Schwenkeinrichtung mit Hochleistungs-drehkranz, Schneckengetriebe und Hydromotor

ABSTÜTZUNG

- Vollhydraulische Schnellabstützung mit Abstützautomatik und Aufstellüberwachung
- Variables Abstützsystem mit einseitig oder beidseitig schmaler Abstützung

ANTRIEB

- 230 V Elektromotor für Inneneinsätze
- Kubota Dieselmotor D 1305 (18,0 kW/24,47 PS)
- Start-Stopp-Einrichtung des Verbrennungsmotors direkt vom Korb aus

AUSSTATTUNG REDLINE

- Automatische Abfrage und Überwachung der Korbleiterverriegelung
- Coming Home & Memory Funktion
- Baupaket, bestehend aus:
 - Abdeckung Elektronik-Steuerkasten
 - Abdeckung am Hydraulik- und Kraftstofftank
 - Kolbenstangenabdeckungen für Abstützzyylinder
- Hydraulisch höhen- und breitenverstellbares Kettenfahrwerk
- Zusätzliches Display im Steuerkasten

LEO 31T REDLINE

Technische Daten*

LEO 31T REDLINE

LEISTUNG

Arbeitshöhe, max.	31,00 m
Seitliche Reichweite bei 250 kg	14,70 m
Seitliche Reichweite bei 80 kg	17,70 m
Max. Korblast	250 kg
Beweglicher Korbarm	180°
Drehbarer Arbeitskorb	180°
Drehbereich, max.	450°
Abstützbar bis Geländeneigung	16,7°/30,0 %
Fahrwerk, höhen- und breitenverstellbar	22/19 cm
Steigfähigkeit, max.	16,7°/30,0 %
Böschungswinkel	21,0°/38,0 %
Fahrgeschwindigkeit	4,0 km/h

ABMESSUNGEN

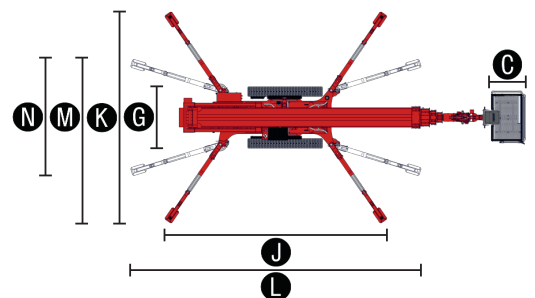
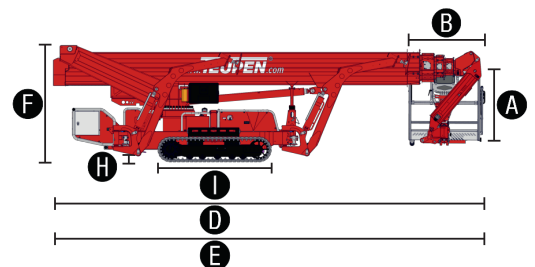
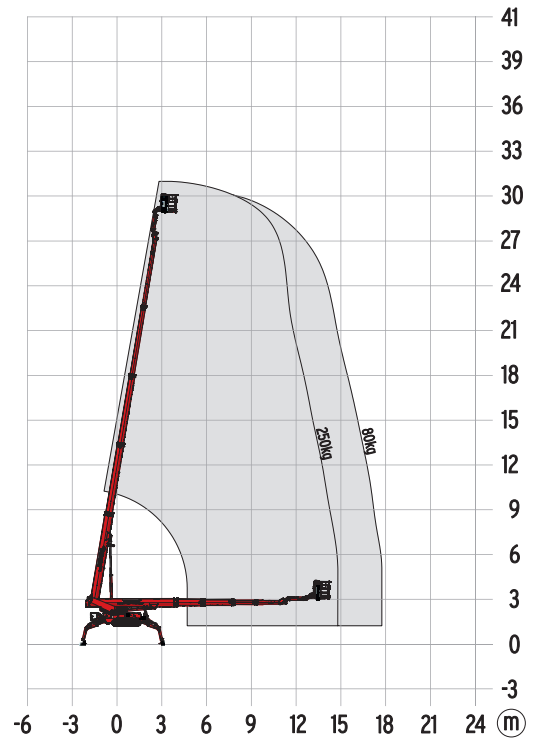
Arbeitskorb Höhe (A)	1,10 m
Arbeitskorb Länge (B)	1,20 m
Arbeitskorb Breite (C)	0,80 m
Baulänge (D)	7,23 m
Baulänge ohne Arbeitskorb (E)	7,23 m
Bauhöhe (F)	1,98 m
Baubreite, min. (G)	1,58 m
Bodenfreiheit, max. (H)	0,43 m
Kette (L x B) (I)	1,92 m x 0,25 m
Länge Abstützfläche Standard (J)	5,45 m
Breite Abstützfläche Standard (K)	5,15 m
Länge Abstützfläche einseitig schmal (L)	7,20 m
Breite Abstützfläche einseitig schmal (M)	3,95 m
Breite Abstützfläche beidseitig schmal (N)	2,75 m
Abstützteller (L x B)	0,31 m x 0,22 m

GEWICHT

Gesamtgewicht	4300 kg
Nutzlast im Fahrzustand	3,90 kN/m ²
Nutzlast in Arbeitsposition	1,60 kN/m ²
Punktbelastung unter Abstützteller, max.	32,00 kN*

ANTRIEB

Standardantriebsarten (Elektro- und Verbrennungsmotor)	1) Elektro: 230 V, 12,9 A, 2,2 kW 2) Diesel: Kubota D 1305 (18,0 kW/24,47 PS)
Tankinhalt (Dieselmotor)	48,0 l



*vorläufig

NORMEN

2006/42/EG-Maschinenrichtlinie
(Harmonisierte Norm EN280:2013); 2004/108/EC (EMC);
2000/14/EC (Geräuschemission-Außen)